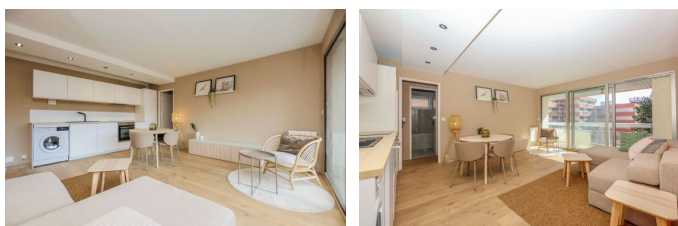
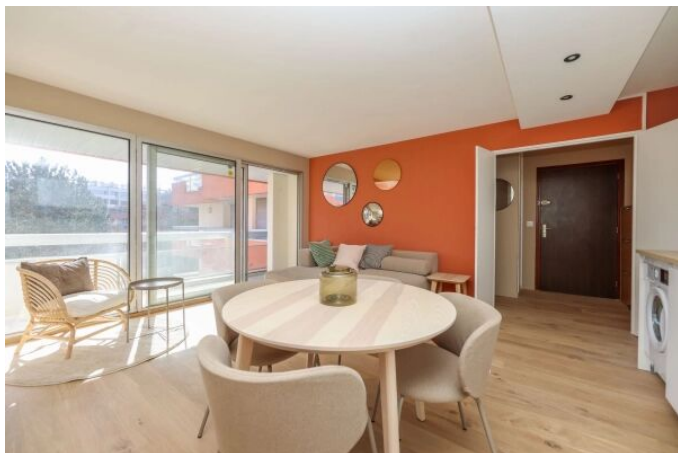


## REF V6333 - TRES BEAU T2-CABINE DE 48,15M<sup>2</sup> AVEC BALCON ET CAVE - SECTEUR TRIANGLE D'OR - 469 000,00 € FAI

Coup de coeur Nouveauté



62520 Le Touquet – Paris-Plage

### DESCRIPTION

Nous vous proposons un très beau T2-cabine de 48,15m<sup>2</sup> très bien agencé et décoré avec goût situé au calme, dans une résidence habitée à l'année et très prisée du Triangle d'Or entre les commerces de la Rue St-Jean et le Casino comprenant :

- un hall d'entrée avec placard
- un agréable salon/séjour lumineux donnant sur un grand balcon d'angle
- une cuisine ouverte contemporaine et équipée
- une belle chambre de 11m<sup>2</sup> donnant sur le balcon
- une agréable chambre cabine avec porte fenêtre donnant également sur le balcon
- une salle de bains
- wc séparés
- une cave au sous-sol
- local à vélo commun

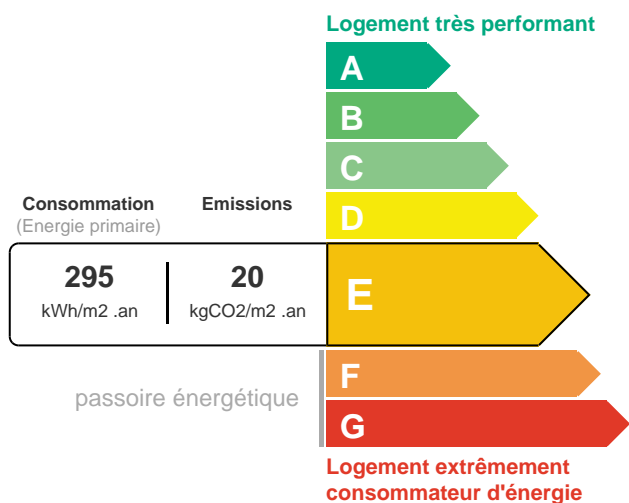
### INFORMATIONS

**Nb pièce(s) :** 3  
**Mode de chauffage :** individuel  
**Nb salle de bain :** 1  
**Nb chambre(s) :** 1  
**Exposition :** SUD  
**Numéro de mandat :** 6333  
**Type de chauffage :** électrique  
**Surface Carrez :** 48.15 m<sup>2</sup>  
**Nb chambre(s) cabine :** 1  
**WC :** 1  
**Type assainissement :** collectif  
**Menuiserie :** double vitrage en aluminium  
**Cave**  
**Balcon**  
**Interphone**  
**Ascenseur**  
**Local à vélo**

### HONORAIRES

**Honoraires à la charge de l'acquéreur - Honoraires inclus :**  
14 000,00 € (3%) - Prix du bien hors honoraires : 455 000,00 €  
**Frais de notaire :** 33 300,00 €  
Charges copropriété : 125,00 € par mois

### DPE / GES



## ESTIMATION DES COÛTS ANNUELS D'ÉNERGIE

Entre 890 € et 1250 € par an

## VOTRE AGENCE

Agence Roberval - 52 - 54 rue de Paris - BP68 62520 Le Touquet – Paris-Plage - Tél : 03 21 05 03 66 - Mail : [contact@agenceroberval.fr](mailto:contact@agenceroberval.fr)