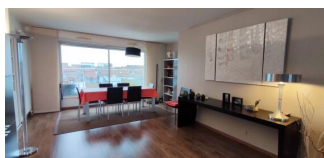
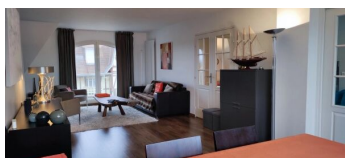


REF V6319 - TRES BEAU T3 DE 87M² EN DUPLEX AVEC TERRASSE, CAVE ET PARKING (en option) - SECTEUR TRIANGLE D'OR - 885 000,00 € FAI

Coup de coeur Nouveauté



62520 Le Touquet – Paris-Plage

DESCRIPTION

Nous vous proposons un T3 traversant en duplex en excellent état située dans une résidence de standing en centre-ville à proximité de l'hôtel de ville et des commerces comprenant :

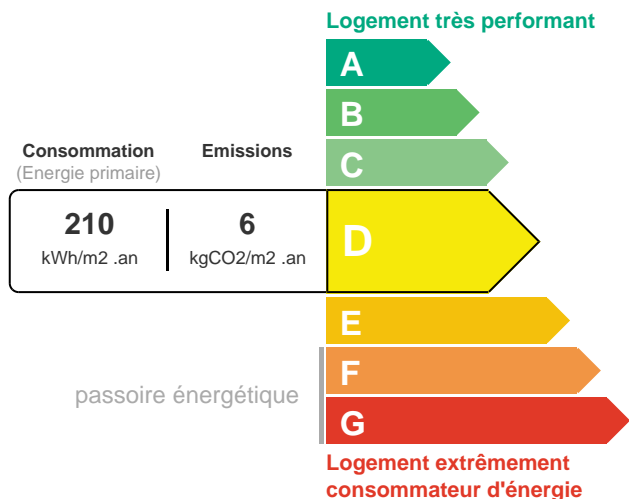
- entrée
- une belle chambre donnant sur une terrasse SUD/EST (possibilité de la diviser en 2 chambres comme à l'origine)
- une salle d'eau avec wc

A l'étage :

- un vaste séjour traversant et lumineux de 40m²
- une cuisine indépendante et équipée avec espace repas donnant sur une 2^{ème} terrasse SUD/OUEST
- une chambre
- une salle de bains
- wc

- une cave au sous-sol
- un emplacement de parking au sous-sol en option à 20.000 euros FAI
- local à vélo commun

DPE / GES



Les informations sur les risques auxquels ce bien est exposé sont disponibles sur le site géorisques <https://www.georisques.gouv.fr>

INFORMATIONS

Mode de chauffage : INDIVIDUEL
Type de stationnement : PARKING EN OPTION
Exposition : EST/SUD/OUEST
Numéro de mandat : 6319
Type de chauffage : ELECTRIQUE
Salle d'eau : 2
WC : 2
Type assainissement : COLLECTIF
Menuiserie : DOUBLE VITRAGE
Cave
Terrasse
Interphone
Ascenseur
Place de parking
Local à vélo

HONORAIRES

Honoraires à la charge de l'acquéreur - Honoraires inclus :

42 150,00 € (5%) - Prix du bien hors honoraires : 842 850,00 €
Taxe foncière : 2 588,00 €
Charges copropriété : 107,00 € par mois

ESTIMATION DES COÛTS ANNUELS D'ÉNERGIE

Entre 1436 € et 1942 € par an - Date de l'estimation : 2021

VOTRE AGENCE

Agence Roberval - 52 - 54 rue de Paris - BP68 62520 Le Touquet – Paris-Plage - Tél : 03 21 05 03 66 - Mail :
contact@agenceroberval.fr