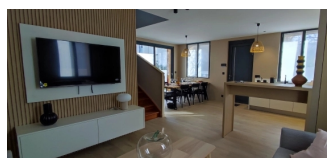


## REF V6235A - MAISON NEUVE DE 90m<sup>2</sup> AVEC TERRASSE ET GARAGE DE 20M<sup>2</sup> - SECTEUR CENTRE-VILLE - 990 000,00 € FAI

Coup de coeur



### DESCRIPTION

Nous vous proposons une maison rénovée avec goût de 90m<sup>2</sup> située au calme en centre-ville à 400m de la plage comprenant :

Au rez-de-chaussée :

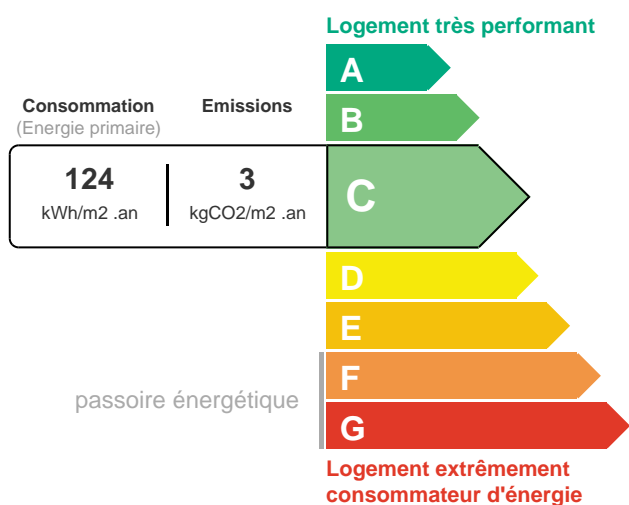
- un salon/séjour lumineux de 34,48m<sup>2</sup> et ouvert sur une terrasse orientée SUD/EST
- une cuisine ouverte et équipée haut de gamme
- une suite parentale avec salle d'eau (douche à l'italienne) de 15,25m<sup>2</sup>
- wc
- lingerie/cellier

Un très bel escalier vous emmène à l'étage vers :

- une chambre dortoir de 16,88m<sup>2</sup> avec placard intégrés sous-pente
- une 2<sup>ème</sup> chambre avec placard de 12,11m<sup>2</sup>
- une salle d'eau très lumineuse avec douche à l'italienne et wc suspendu

Les informations sur les risques auxquels ce bien est exposé sont disponibles sur le site géorisques <https://www.georisques.gouv.fr>

### DPE / GES



### INFORMATIONS

**Nb pièce(s) :** 5  
**Mode de chauffage :** INDIVIDUEL  
**Nb chambre(s) :** 3  
**Exposition :** SUD/EST/OUEST  
**Numéro de mandat :** 6235  
**Type de chauffage :** ELECTRIQUE  
**Salle d'eau :** 2  
**Surface Carrez :** 90.08 m<sup>2</sup>  
**WC :** 2  
**Type assainissement :** collectif  
**Menuiserie :** double vitrage avec volets électriques

### HONORAIRES

**Honoraires à la charge de l'acquéreur - Honoraires inclus :**  
47 000,00 € (5%) - Prix du bien hors honoraires : 943 000,00 €  
**Frais de notaire :** 67 100,00 €

### ESTIMATION DES COÛTS ANNUELS D'ÉNERGIE

Entre 670 € et 960 € par an - Date de l'estimation : 2021

## VOTRE AGENCE

Agence Roberval - 52 - 54 rue de Paris - BP68 62520 Le Touquet – Paris-Plage - Tél : 03 21 05 03 66 - Mail : [contact@agenceroberval.fr](mailto:contact@agenceroberval.fr)